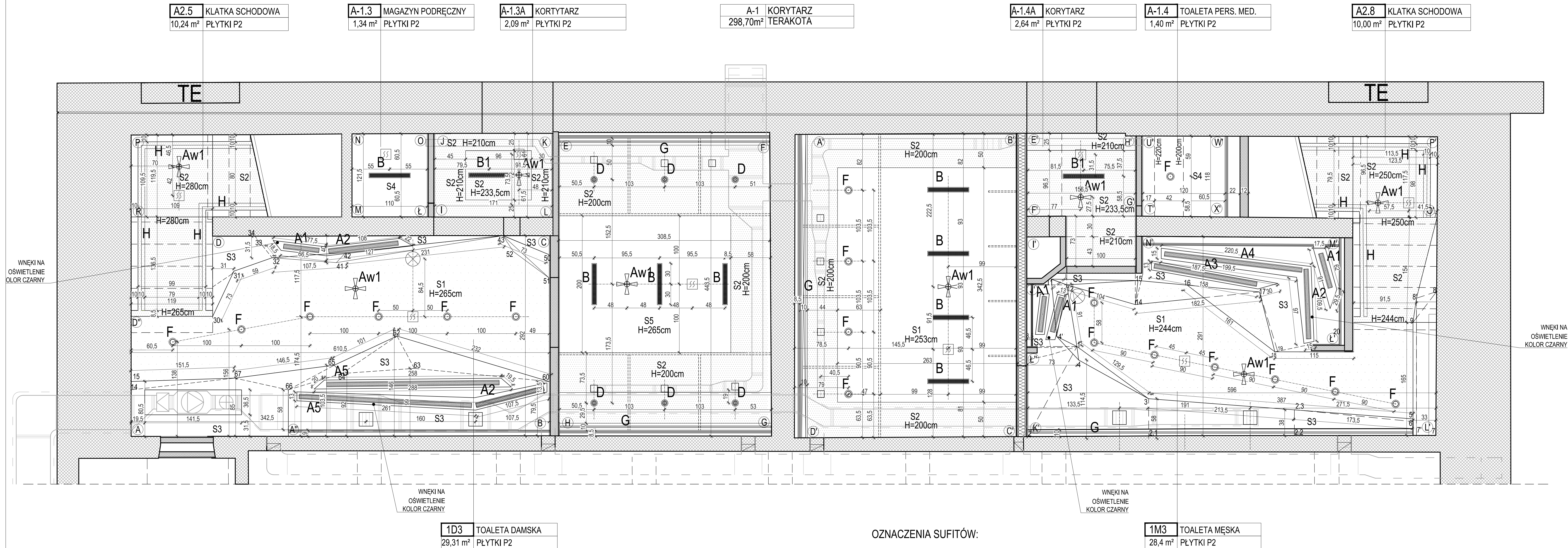


OZNACZENIA:	
A1	A5 - oprawa podłużna natynkowa np.: LINE S N 7W 3K IP44 PLX
A2	A5 - oprawa podłużna natynkowa np.: LINE S N 13W 3K IP44 PLX
A3	A5 - oprawa podłużna natynkowa np.: LINE S N 20W 3K IP44 PLX
A4	A5 - oprawa podłużna natynkowa np.: LINE S N 26W 3K IP44 PLX
A5	A5 - oprawa podłużna natynkowa np.: LINE S N 33W 3K IP44 PLX
B	B - oprawa podłużna podtynkowa np.: LINE S N LED 2200lm 3K IP44 PLX
B1	B1 - oprawa podłużna podtynkowa np.: LINE S P LED 2200lm 3K IP44 PLX
D	D - oprawa okrągła podtynkowa np.: OZONE Round N 10W 34st IP44
F	F - oprawa okrągła natynkowa z regulacją kąta świecenia np.: OZONE NT Round LED 7W 36st 3K IP54
G	G - pasek LED 4,2W/m IP54 3K
H	H - dwa paski równoległe LED po 16,7W/m IP54 3K każdy
Aw1	Aw1 - oprawa OWA NT LED3 area Aw 1h IP44
⊠	czujka optyczna dymu (z GNIAZDEM i IZOLATOREM ZWARC)
⊞	TYP WG. PROJ. ELEKTRYKI
⊞	sygnalizator akustyczny
⊞	TYP WG. PROJ. ELEKTRYKI



OZNACZENIA SUFITÓW:

- S1 - TAPETA T1
- S2 - SUFIT PÓDWIESZANY G/K, MALOWANIE NA BIAŁO RAL 9003
- S3 - ZABUDOWA MDF LAKIEROWANY KOLOR BIAŁY RAL 9003
- S4 - TYNK NA STROPIE, MALOWANIE NA KOLOR BIAŁY RAL 9003
- S5 - TYNK NA STROPIE MALOWANIE NA KOLOR F1

1M3	TOAleta MĘSKA
28,4 m²	PŁYTKI P2

Wszystkie wymiary i rozmiary należy sprawdzić na budowie, w przypadku niezgodności pomiędzy projektem architektonicznym, projektem branżowym a stanem istniejącym należy zgłosić to projektantowi. Uwagi i opisy zamieszczone w części rysunkowej projektu stanowią integralną część niniejszego opracowania. Projekt jest chroniony prawem Autorskim (Dz.U. 94/2483). Wszystkie informacje zawarte w tym projekcie stanowią własność intelektualną firmy "ARCHITEKT RADOSŁAW GUZOWSKI". I nie wolno ich użyć ponownie i reprodukcję bez pisemnej zgody wyżej wymienionej firmy.

Rzut sufitów	SKALA 1:25
MODERNIZACJA I NOWA ARANŻACJA TOALET NA POZIOME -1 W BUDYNKU UMFC W WARSZAWIE, ZLOKALIZOWANYM PRZY ULICY OKOLNIK 2, DZ. NR EWIDENCYJNY 94 W OBRĘBIE 50 407	BRANŻA: ARCH.
UNIWERSYTET MUZYCZNY FRYDERYKA CHOPINA	LMOWIA
INWESTOR:	FAZA: PB/1
ADRES: 00-368 Warszawa ul. Okólnik 2	DATA: 02. 2016.
AUTOR: mgr inż. arch. Radosław Guzowski	
PRACOWNIA:	
OPRACOWAŁ: mgr inż. arch. Anna Stankiewicz	
SPRAWDZIŁ: mgr inż. arch. Katarzyna Bialek	
PRACOWNIA:	
UWAGI:	NR RYS: A-04